

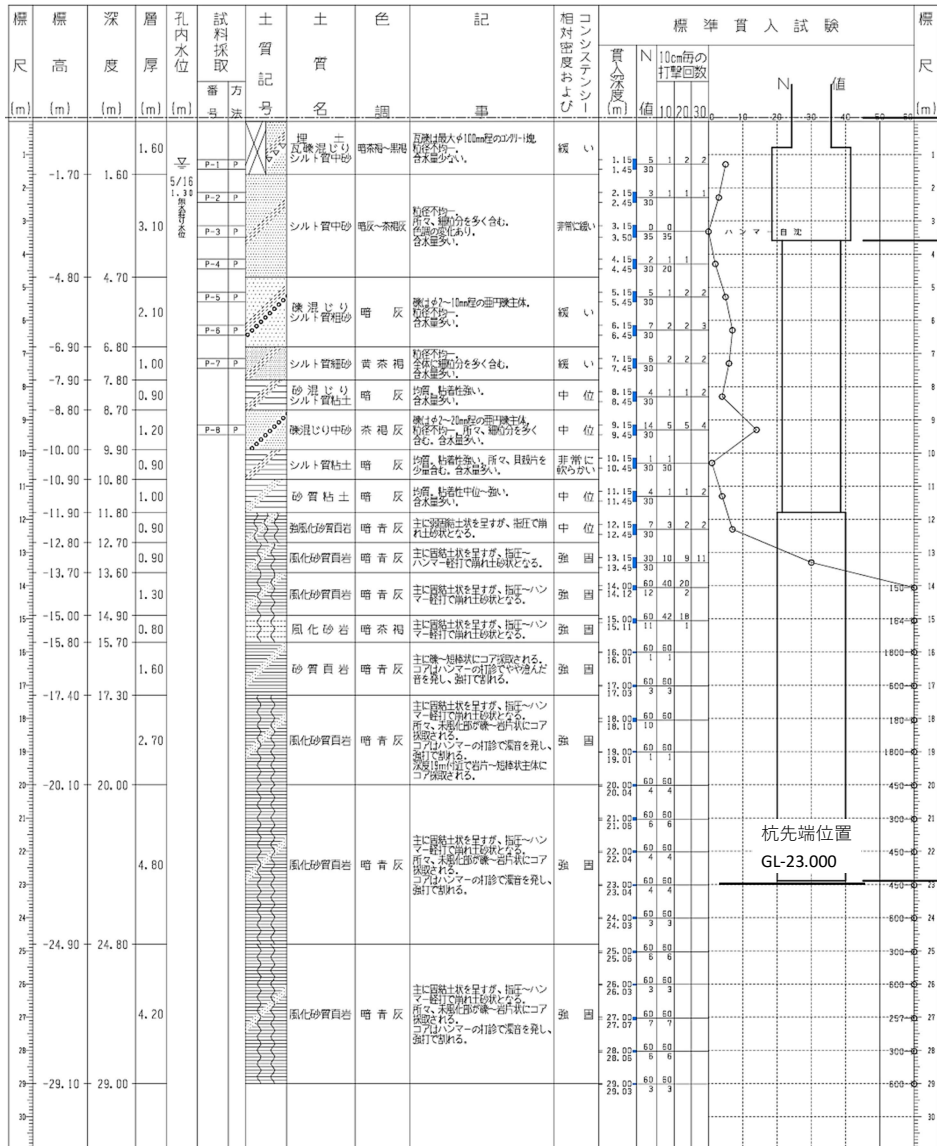
工事実績 No.239

工事名称： (仮称)福岡市中央区荒戸三丁目計画
 工 期： 令和6年2月12日～令和6年4月22日

杭仕様
(設計値)

軸部径 (mm)	拡底施工径 (mm)	掘削長 (m)	杭実長 (m)	本数	備考
φ 2000	φ 2700	23.000	19.600	2	P1
φ 2000	φ 2700	23.000	19.600	2	P2
φ 2000	φ 2400	23.000	19.600	3	P3
φ 2000	φ 2400	23.000	19.600	3	P4
φ 2000	—	23.000	19.600	2	P5
φ 1500	—	23.000	19.600	1	P6
φ 1500	—	17.000	13.600	1	P7
φ 2000	φ 2400	23.000	20.400	1	P11
φ 2000	—	23.000	20.400	3	P12
φ 2000	—	23.000	20.400	1	P13
φ 2000	—	23.000	20.400	2	P14
φ 2000	—	30.000	27.400	1	P15
φ 1500	—	16.000	13.400	1	P16
φ 1500	—	14.000	12.200	4	P21
合計				27	

柱状図



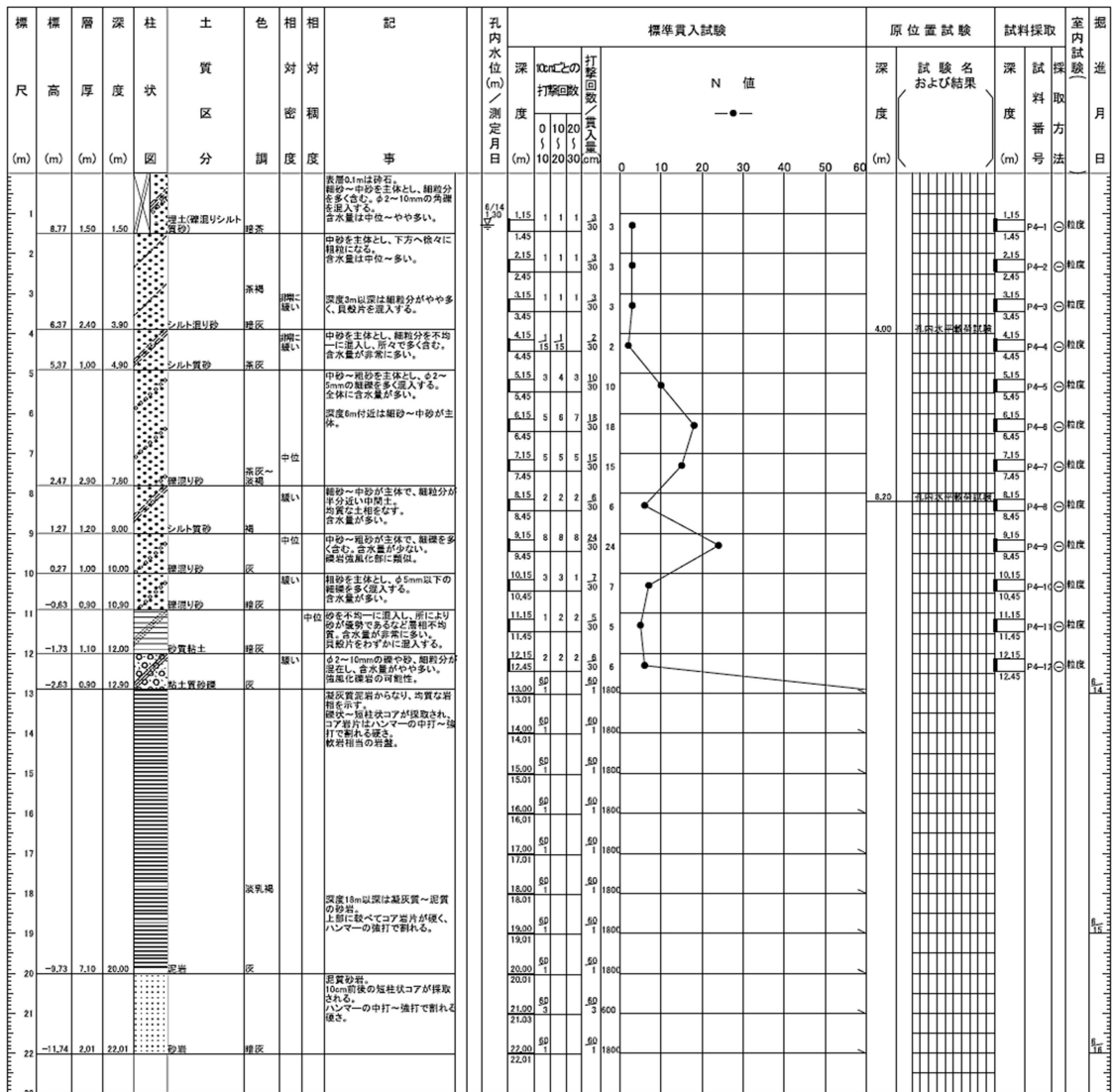
工事実績 No.240

工事名称： (仮称)グランドメゾン荒戸3丁目計画 新築工事
 工期： 令和7年3月7日～令和7年7月11日

杭仕様
(設計値)

軸部径 (mm)	拡底施工径 (mm)	掘削長 (m)	杭実長 (m)	本数	備考
φ 2000	φ 3000	26.150	20.000	4	P1
φ 2000	φ 2600	18.150	12.000	8	P2
φ 2000	φ 3000	18.150	12.000	2	P3
φ 2000	φ 2600	18.150	12.000	8	P4
φ 2000	φ 3000	18.150	12.000	8	P5
φ 2000	φ 2800	18.150	12.000	4	P6
			合計	34	

柱状図



杭先端位置
GL-26.150

工事実績 No.243

工事名称： ビバシティ文教ネクスト 新築工事
 工 期： 令和7年5月7日～令和7年7月24日

杭仕様
 (設計値)

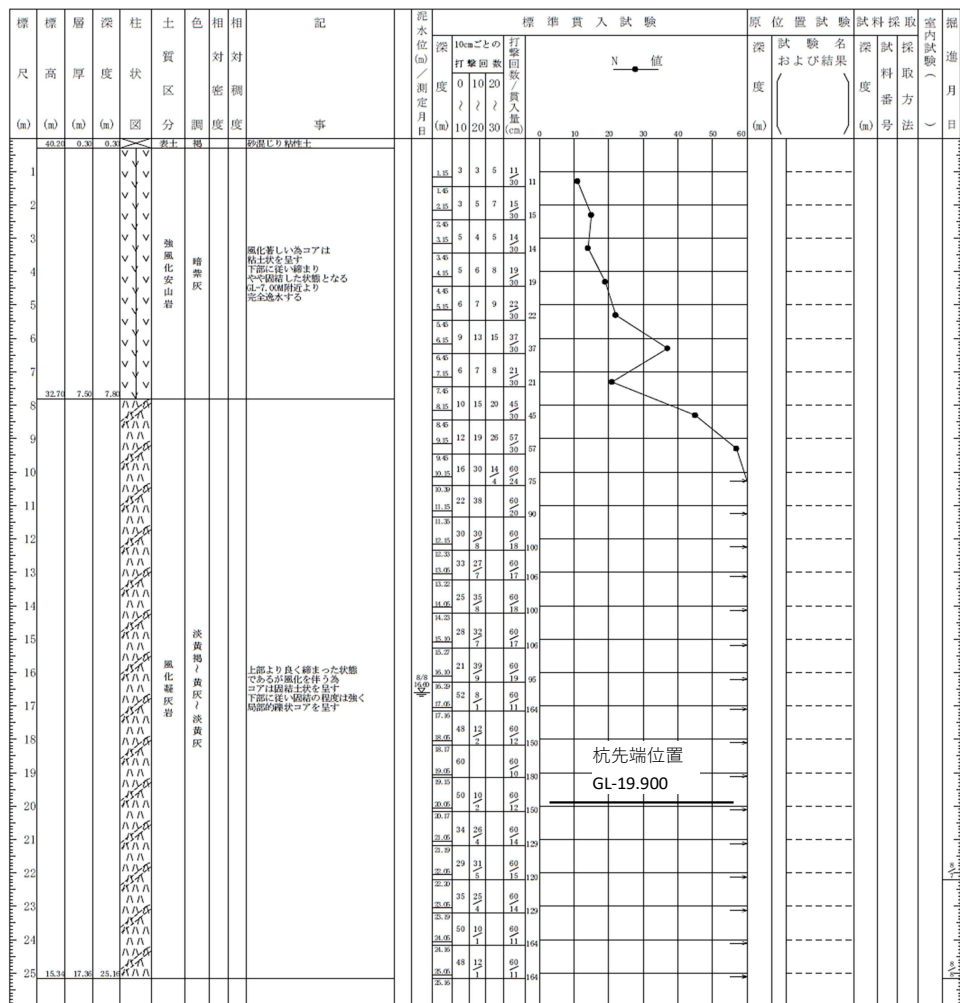
(A棟)

軸部径 (mm)	拡底施工径 (mm)	掘削長 (m)	杭実長 (m)	本数	備考
φ 2000	φ 2600	19.900	10.000	2	P1
φ 2000	φ 2800	19.900	10.000	2	P2
φ 2000	φ 2300	17.100	14.000	2	P3
φ 2000	φ 2600	17.100	14.000	1	P4
φ 2000	φ 2600	13.100	10.000	1	P4A
φ 1500	—	12.400	10.000	1	P5
			合計	9	

(B棟)

軸部径 (mm)	拡底施工径 (mm)	掘削長 (m)	杭実長 (m)	本数	備考
φ 2000	φ 2500	16.900	6.900	2	P11
φ 2000	φ 2700	16.900	6.900	2	P12
φ 2000	φ 2300	16.100	3.100	2	P13
φ 2000	φ 2600	19.100	3.100	2	P14
φ 1500	—	9.900	2.400	1	P15
			合計	9	

柱状図



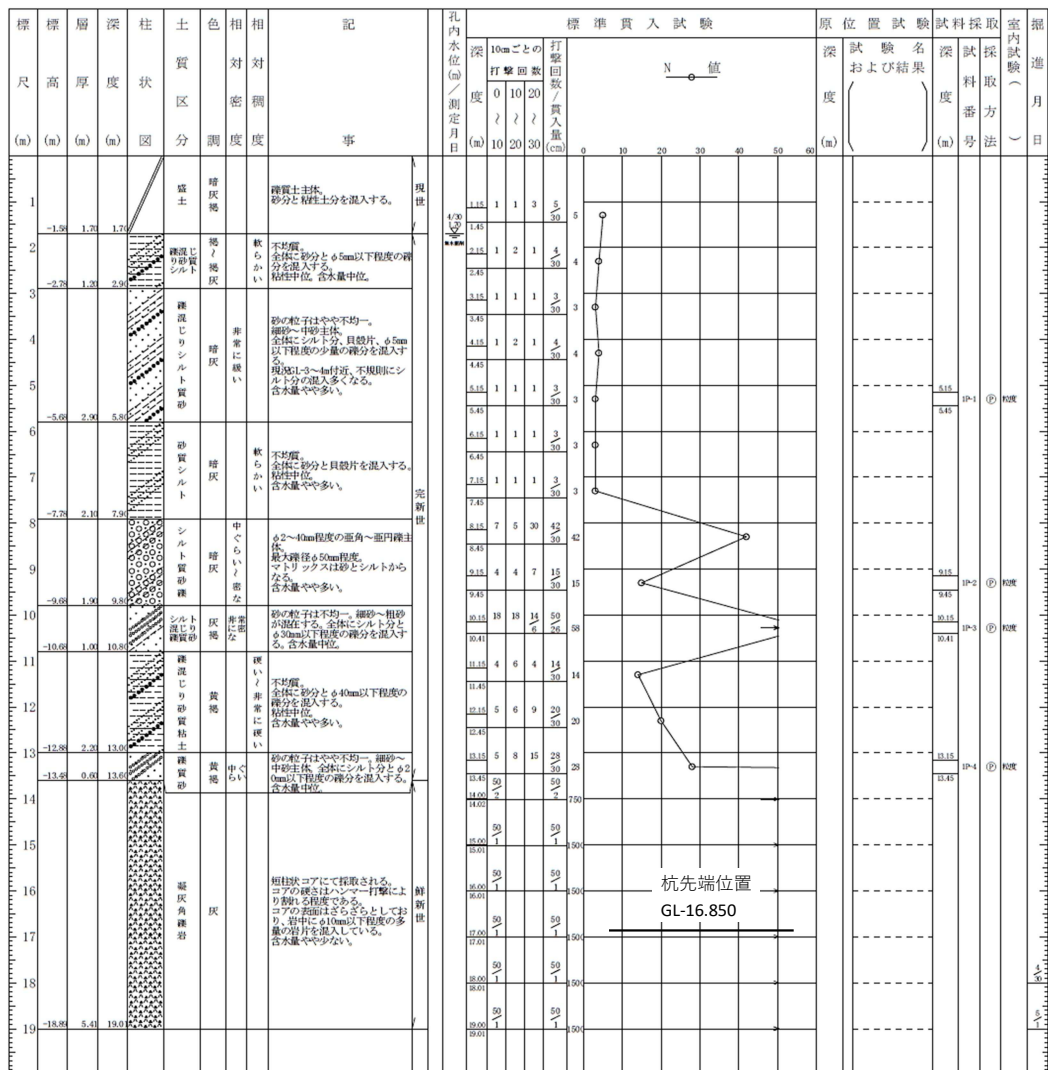
工事実績 No.244

工事名称： (仮称)長崎市宝町ホテル 新築工事
 工期： 令和7年5月12日～令和7年6月27日

杭仕様
(設計値)

軸部径 (mm)	拡底施工径 (mm)	掘削長 (m)	杭実長 (m)	本数	備考
φ 1300	—	16.850	15.000	2	F1
φ 1300	—	16.850	15.000	1	F1A
φ 1300	—	16.850	15.000	2	F1B
φ 1300	—	16.850	15.000	1	F1C
φ 1300	—	16.850	14.300	1	F1D
φ 1300	—	16.850	15.000	2	F2
φ 1500	—	16.850	15.000	4	F3
φ 1500	φ 1800	16.850	15.000	2	F4
合計				15	

柱状図



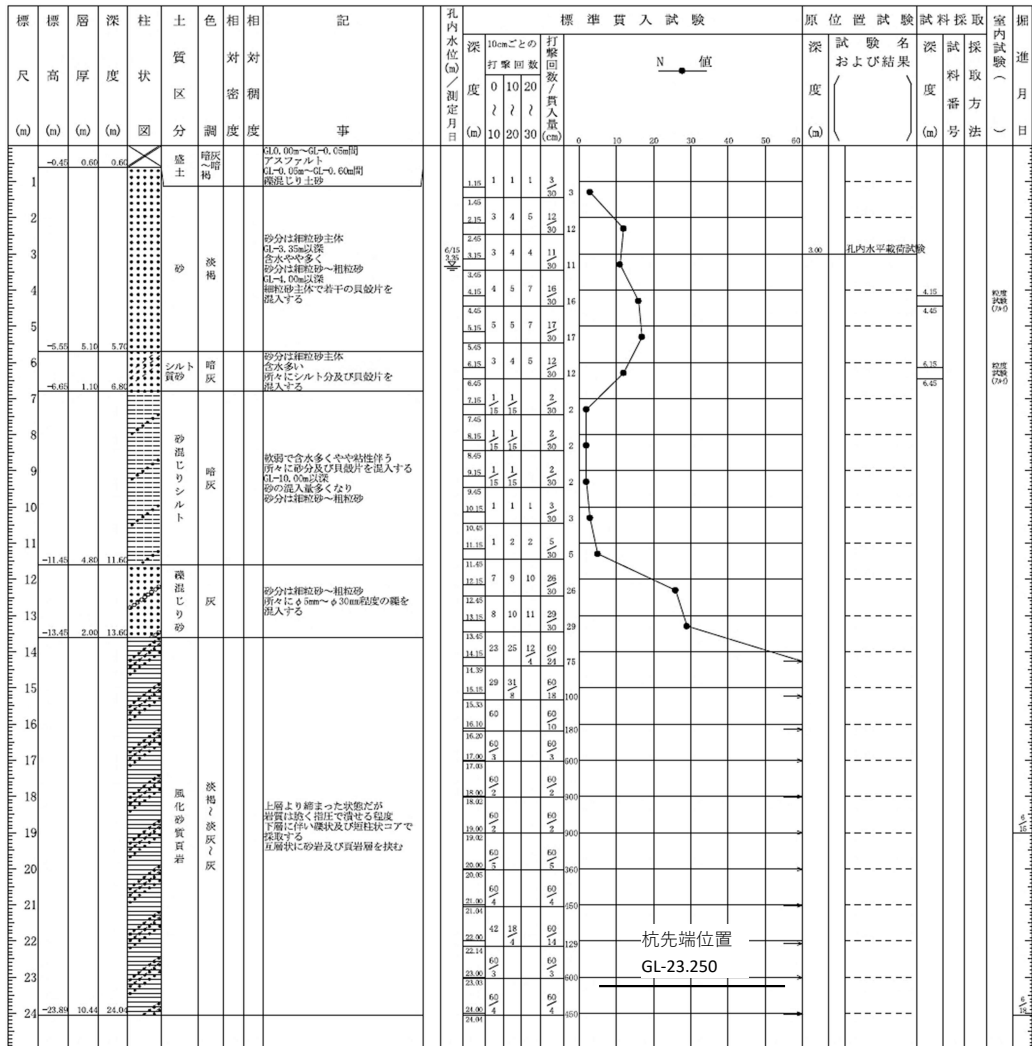
工事实績 No.245

工事名称： (仮称)馬出1丁目マンション 新築工事
 工 期： 令和7年6月25日～令和7年7月26日

杭仕様
(設計値)

軸部径 (mm)	拡底施工径 (mm)	掘削長 (m)	杭実長 (m)	本数	備考
φ 2000	φ 2400	20.250	17.000	2	P1
φ 2000	φ 2800	20.250	17.000	2	P2
φ 2000	φ 2400	23.250	20.000	2	P3
φ 2000	—	18.390	16.000	1	P4
			合計	7	

柱状図



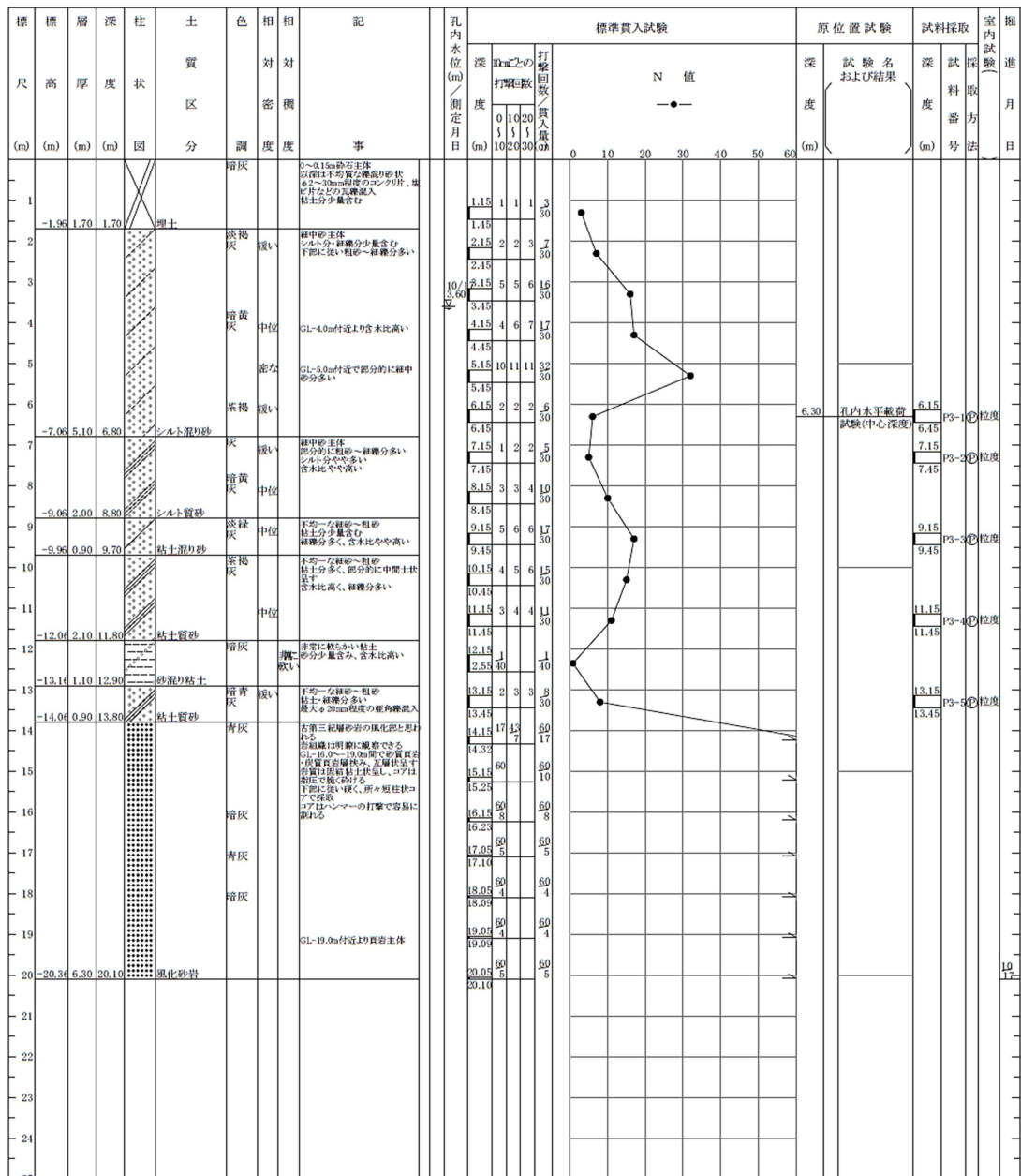
工事実績 No.246

工事名称： (仮称)地行1丁目計画 新築工事
 工 期： 令和7年7月14日～令和7年9月19日

杭仕様
(設計値)

軸部径 (mm)	拡底施工径 (mm)	掘削長 (m)	杭実長 (m)	本数	備考
φ 1800	—	24.000	20.800	2	P1
φ 1800	φ 2000	24.000	20.800	1	P2
φ 1800	φ 2100	24.000	20.800	1	P3
φ 1800	φ 2200	24.000	20.800	1	P4
φ 1800	φ 2200	24.000	20.800	2	P5
φ 1800	φ 2300	27.000	23.800	3	P6
φ 1800	φ 2400	24.000	20.800	4	P7
			合計	14	

柱状図



杭先端位置
GL-27.000

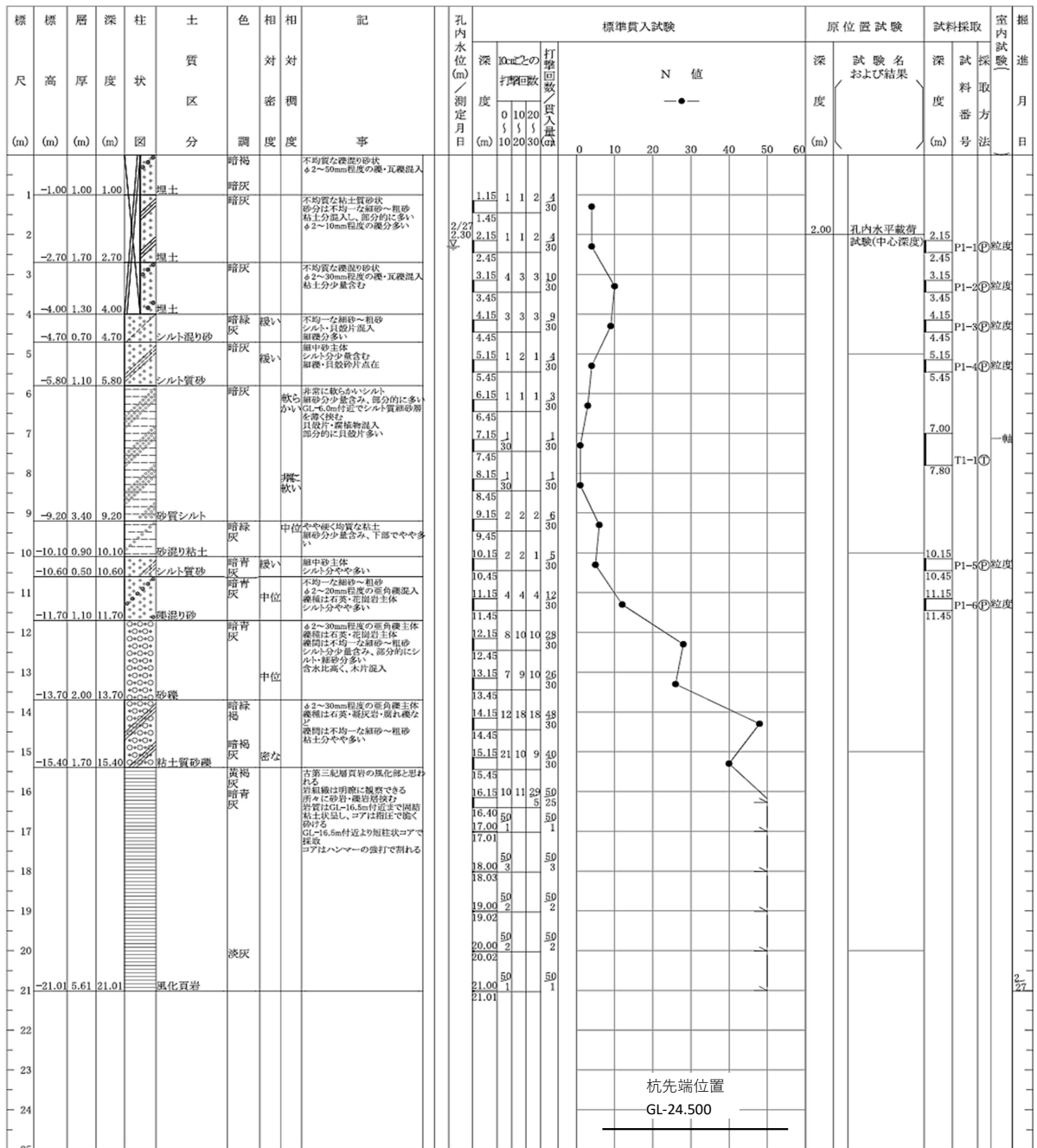
工事実績 No.247

工事名称： (仮称)プレサンスロジエ福岡市東区箱崎ふ頭三丁目新築工事
 工 期： 令和7年9月8日～令和7年11月21日

杭仕様
(設計値)

軸部径 (mm)	拡底施工径 (mm)	掘削長 (m)	杭実長 (m)	本数	備考
φ 2000	φ 2300	24.500	20.950	1	P1
φ 2000	φ 2200	24.000	20.450	3	P2
φ 1800	φ 2000	24.000	20.450	4	P3
φ 1800	φ 2100	24.000	20.450	3	P4
φ 1800	φ 2200	24.000	20.450	1	P5
φ 1800	—	24.000	20.450	1	P6
φ 1800	—	24.000	20.450	2	P7
合計				15	

柱状図



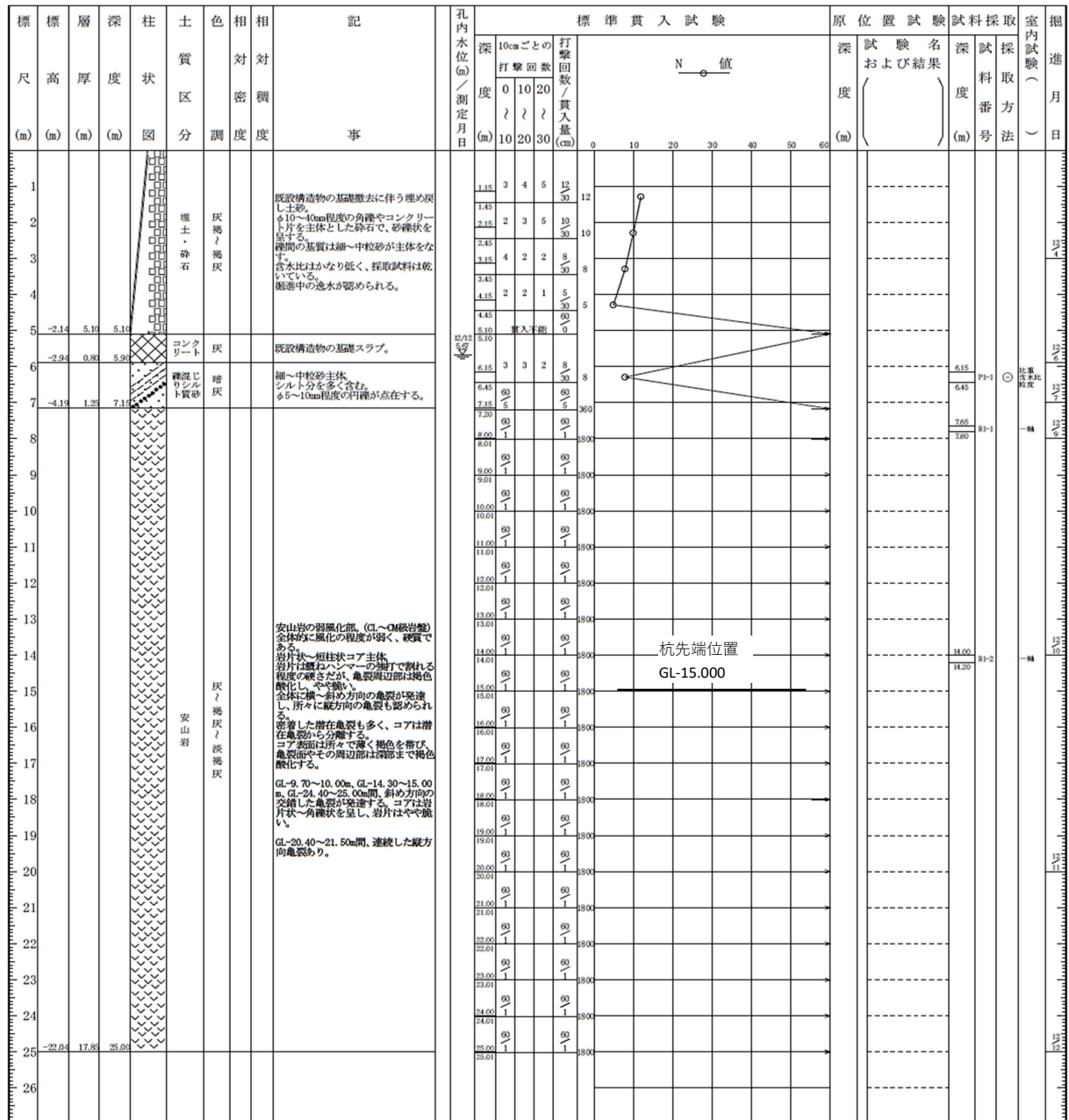
工事実績 No.248

工事名称： MJR浦上 THE ONCE 新築工事
 工期： 令和7年10月20日～令和8年1月30日

杭仕様
(設計値)

軸部径 (mm)	拡底施工径 (mm)	掘削長 (m)	杭実長 (m)	本数	備考
φ 1800	φ 2000	15.000	12.250	1	P1
φ 1800	φ 2100	15.000	12.250	1	P2
φ 1800	φ 2200	15.000	12.250	3	P3
φ 1800	φ 2200	15.000	12.250	4	P4
φ 1800	φ 2400	15.000	12.250	1	P5
φ 1800	φ 2600	15.000	12.250	2	P6
φ 1800	φ 2700	15.000	12.250	2	P7
φ 1800	φ 2800	15.000	12.250	2	P8
φ 1800	—	15.000	12.250	4	P9
φ 1200	—	9.480	6.350	4	P101
			合計	24	

柱状図



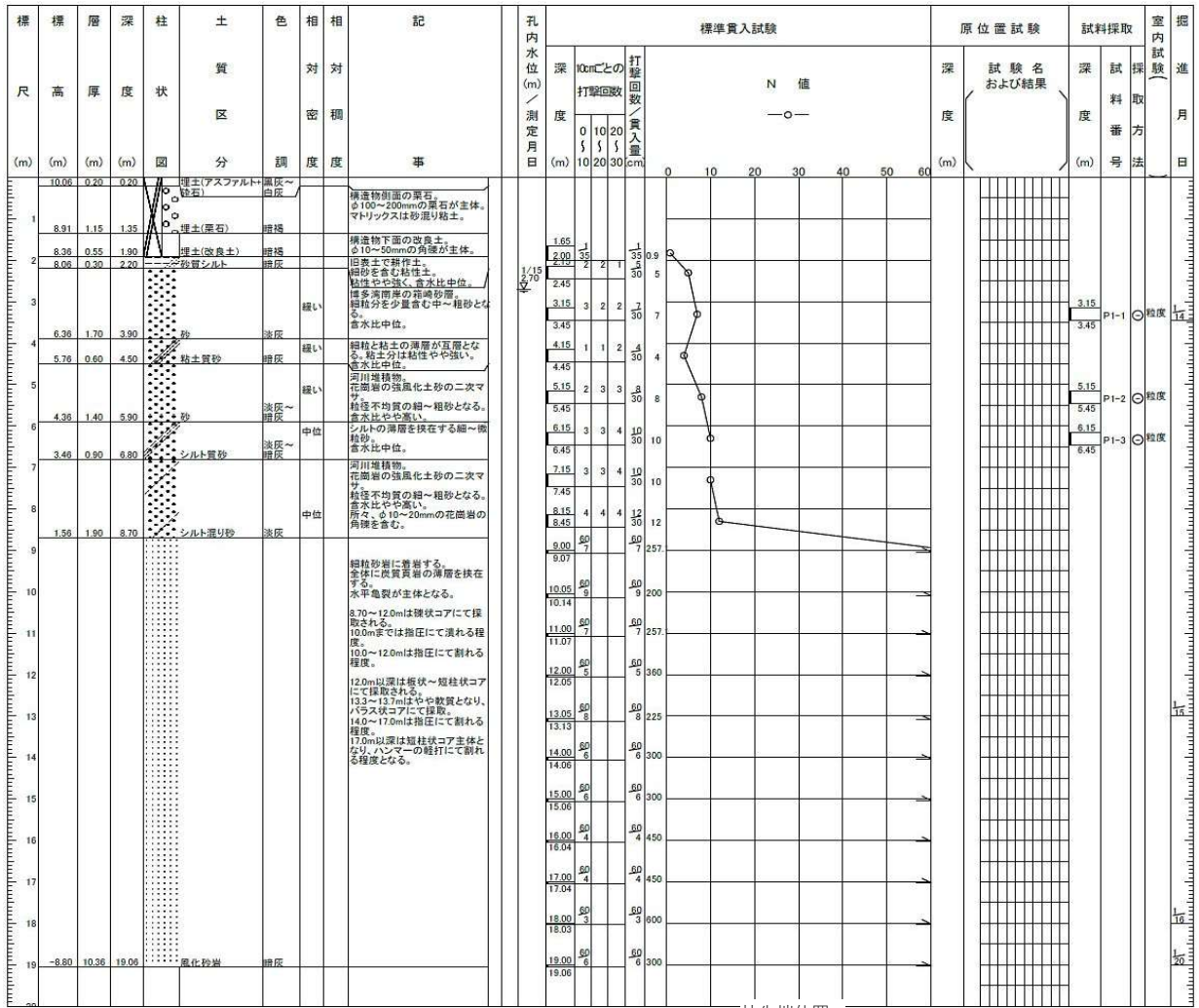
工事実績 No.249

工事名称： 福岡市中央区六本松4丁目プロジェクト 新築工事
 工 期： 令和7年11月15日～令和8年1月19日

杭仕様
(設計値)

軸部径 (mm)	拡底施工径 (mm)	掘削長 (m)	杭実長 (m)	本数	備考
φ 2000	—	16.850	13.000	4	P1
φ 2000	—	21.850	18.000	2	P2
φ 2000	φ 2600	16.850	13.000	1	P3
φ 2000	φ 2600	16.850	13.000	2	P4
φ 2000	φ 2900	16.850	13.000	4	P5
φ 2000	—	13.850	10.000	2	P6
φ 2000	—	10.300	8.500	1	TC
			合計	16	

柱状図



杭先端位置
GL-21.850

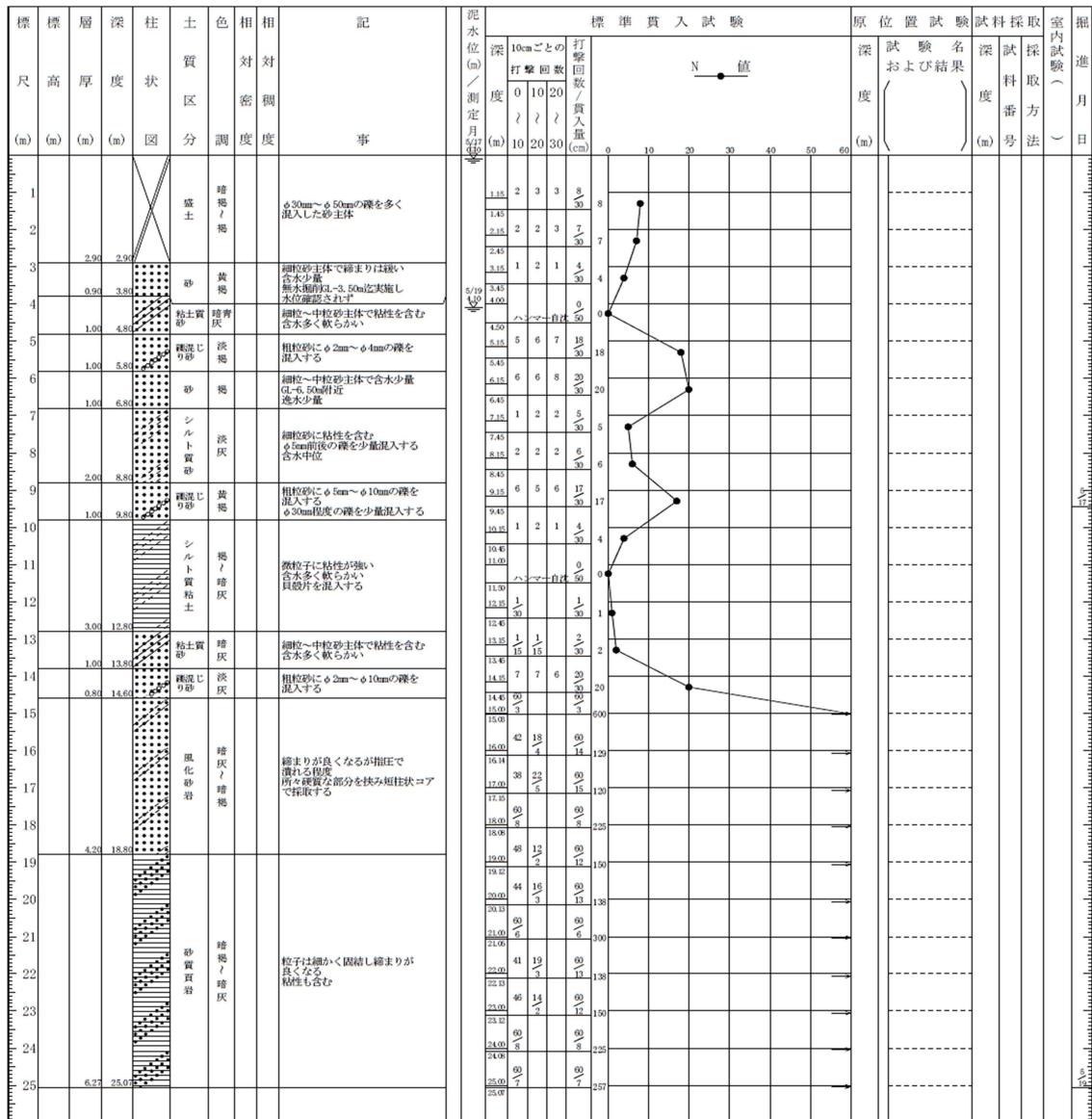
工事実績 No.252

工事名称： アクロス西新由邸 新築工事
 工 期： 令和7年1月30日～令和8年3月13日

杭仕様
 (設計値)

軸部径 (mm)	拡底施工径 (mm)	掘削長 (m)	杭実長 (m)	本数	備考
φ 1800	φ 2100	29.000	26.000	2	P1
φ 1800	φ 2200	31.000	28.000	2	P2
φ 1800	φ 2200	29.000	26.000	2	P3
φ 1800	φ 2600	29.000	26.000	1	P4
φ 1800	φ 2800	29.000	26.000	1	P5
			合計	8	

柱状図



杭先端位置
 GL-31.000