

工事実績 No.227

工事名称： MJR浦上ガ・レジデンス 新築工事  
 工 期： 令和6年2月19日～令和6年5月9日

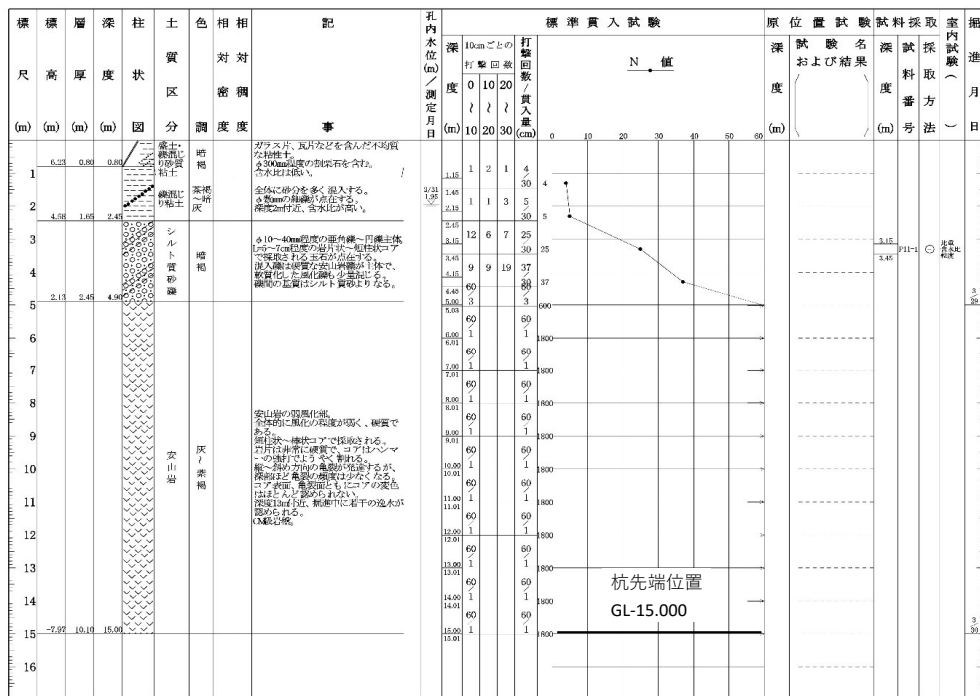
杭仕様 (設計値) (A棟)

軸部径 (mm)	拡底施工径 (mm)	掘削長 (m)	杭実長 (m)	本数	備考
φ 1800	—	13.000	9.400	1	P1
φ 1800	—	13.000	9.400	1	P2
φ 1800	φ 2000	13.000	9.400	1	P3
φ 1800	φ 2000	14.000	9.400	1	P3A
φ 1800	φ 2000	13.000	9.400	1	P4
φ 1800	φ 2200	13.000	9.400	1	P5
φ 1800	φ 2400	14.000	10.400	4	P6
φ 1800	φ 2600	14.000	10.400	3	P7
φ 1800	φ 2800	15.000	11.400	1	P8
φ 1600	—	13.000	9.400	1	P9
φ 1500	—	10.350	7.780	4	P1TP
			合計	19	

(B棟)

軸部径 (mm)	拡底施工径 (mm)	掘削長 (m)	杭実長 (m)	本数	備考
φ 1800	—	13.000	9.400	1	P11
φ 1800	—	13.000	9.400	1	P12
φ 1800	—	13.000	9.400	1	P12A
φ 1800	—	13.000	9.400	1	P13
φ 1800	φ 2000	14.000	9.400	1	P14
φ 1800	φ 2100	13.000	9.400	1	P15
φ 1800	φ 2400	14.000	10.400	4	P16
φ 1800	φ 2500	14.000	10.400	3	P17
φ 1800	φ 2800	15.000	11.400	1	P18
φ 1600	φ 2500	13.000	9.400	1	P19
φ 1600	—	13.000	9.400	1	P20
φ 1500	—	10.350	7.780	4	P1TP
			合計	20	

柱状図





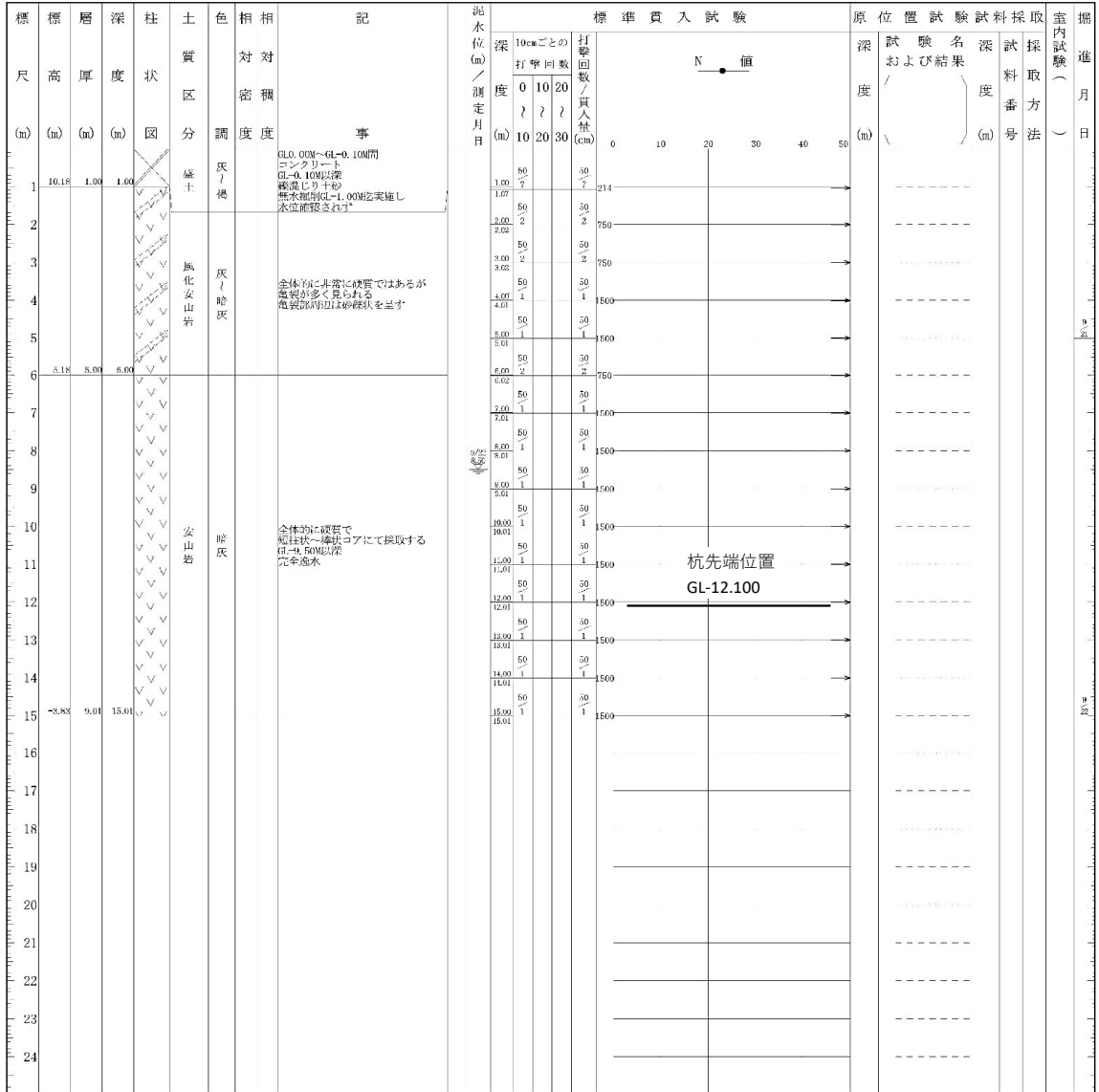
工事実績 No.229

工事名称： (仮称)ピバシティ南山手七番館 新築工事  
 工期： 令和6年3月27日～令和6年5月31日

杭仕様  
(設計値)

軸部径 (mm)	拡底施工径 (mm)	掘削長 (m)	杭実長 (m)	本数	備考
φ 1800	—	12.100	9.000	6	P1
φ 1800	φ 2100	12.100	9.000	5	P2
φ 1800	φ 2300	12.100	9.000	1	P3
φ 1800	φ 2500	12.100	9.000	2	P4
φ 1200	—	11.100	9.000	2	P5
			合計	16	

柱状図



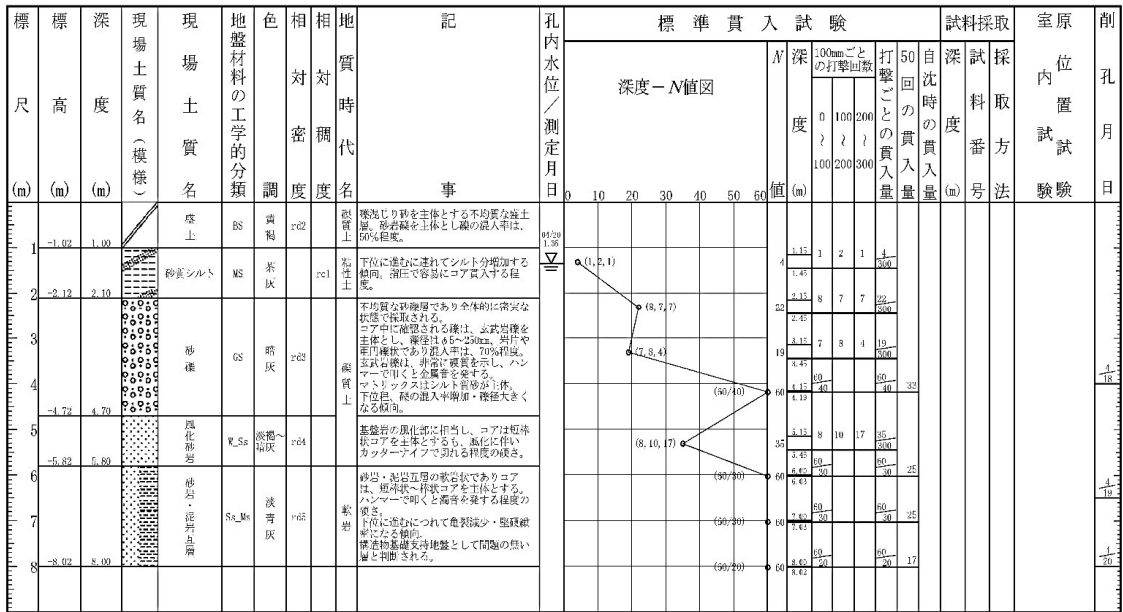
工事実績 No.230

工事名称： 森塚第20マンション 新築工事  
 工期： 令和6年5月10日～令和6年6月20日

杭仕様  
(設計値)

軸部径 (mm)	拡底施工径 (mm)	掘削長 (m)	杭実長 (m)	本数	備考
φ 2000	—	13.150	10.000	2	P1
φ 2000	φ 2300	13.150	10.000	2	P2
φ 2000	φ 2500	13.150	10.000	4	P3
φ 1500	—	9.650	7.500	2	P4
φ 1500	—	10.050	7.500	1	P5(EV)
φ 1500	—	8.900	7.500	1	P5(屋外階段)
合計				12	

柱状図



杭先端位置  
GL-13.150

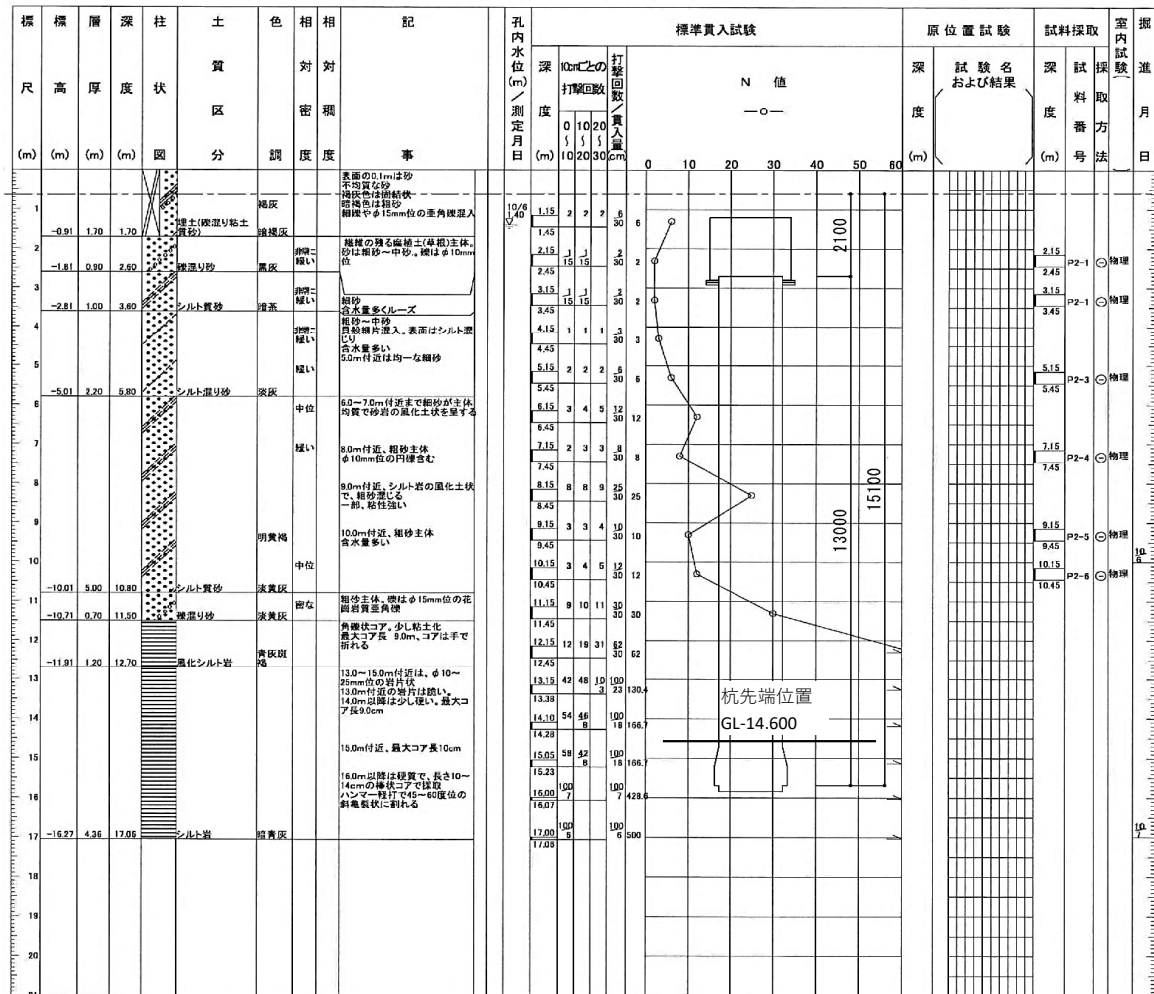
工事実績 No.231

工事名称： (仮称)グランドメゾン大濠2丁目計画 新築工事  
 工期： 令和6年8月9日～令和6年9月21日

杭仕様  
(設計値)

軸部径 (mm)	拡底施工径 (mm)	掘削長 (m)	杭実長 (m)	本数	備考
φ 1300	—	14.600	12.500	7	P1
φ 1300	—	14.600	12.500	2	P1A
φ 1500	—	14.600	12.500	4	P2
φ 1500	φ 1800	14.600	12.500	3	P3
φ 1800	—	14.600	12.500	2	P4
φ 1800	—	14.600	12.500	1	P4A
φ 1800	φ 2100	14.600	12.500	1	P5
合計				20	

柱状図



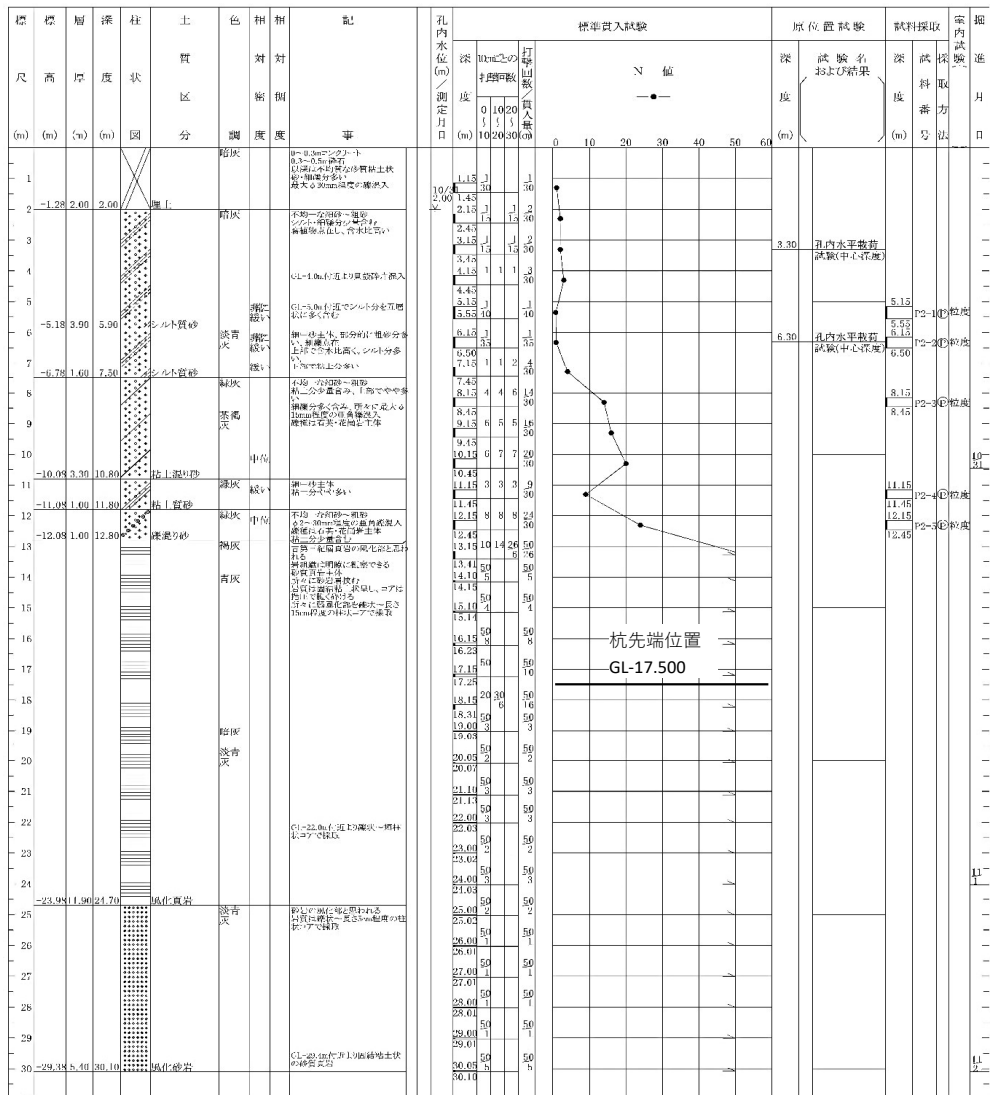
工事実績 No.232

工事名称： (仮称)プレサンスロジエ博多区堅粕三丁目 新築工事  
 工期： 令和6年8月19日～令和6年10月10日

杭仕様  
(設計値)

軸部径 (mm)	拡底施工径 (mm)	掘削長 (m)	杭実長 (m)	本数	備考
φ 1800	φ 2300	17.500	14.650	1	P1
φ 1800	φ 2700	17.500	14.650	3	P2
φ 1800	φ 2400	17.500	14.650	2	P3
φ 1800	φ 2400	17.500	13.950	2	P3A
φ 1800	φ 2700	17.500	14.650	1	P4
φ 1800	φ 2100	17.500	14.650	1	P5
φ 1800	φ 2300	17.500	14.650	1	P6
φ 1800	φ 2600	17.500	14.650	3	P7
φ 1800	φ 2300	17.500	14.650	2	P8
φ 1800	φ 2300	17.500	13.950	2	P8A
φ 1800	φ 2500	17.500	14.650	1	P9
φ 1800	φ 2300	17.500	14.650	1	P10
φ 1500	φ 1900	17.500	14.550	1	P11
φ 1500	—	17.500	14.650	2	P12
φ 1500	—	17.500	15.250	2	P21
			合計	25	

柱状図



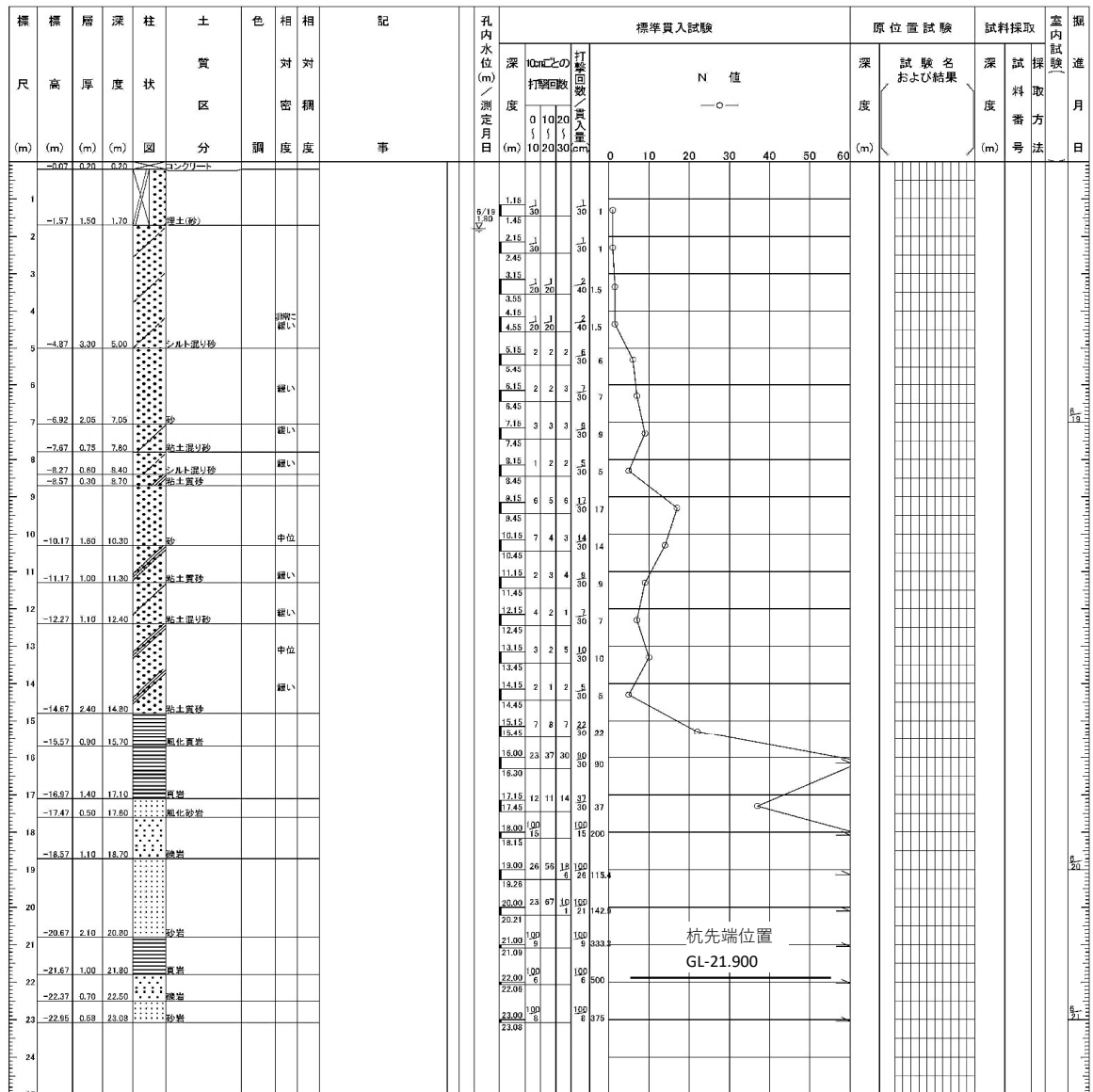
工事実績 No.233

工事名称： (仮称)グランドメゾン黒門計画 新築工事  
 工 期： 令和6年9月14日～令和6年12月11日

杭仕様  
(設計値)

軸部径 (mm)	拡底施工径 (mm)	掘削長 (m)	杭実長 (m)	本数	備考
φ 1200	—	19.900	18.000	5	P1
φ 1200	—	21.900	20.000	2	P1A
φ 1600	—	19.900	18.000	5	P2
φ 1600	φ 1900	19.900	18.000	4	P3
φ 1600	φ 1900	19.900	17.700	1	P3'
φ 1600	φ 2200	19.900	18.000	2	P4
φ 1600	φ 2200	19.900	17.900	3	P4'
			合計	22	

柱状図



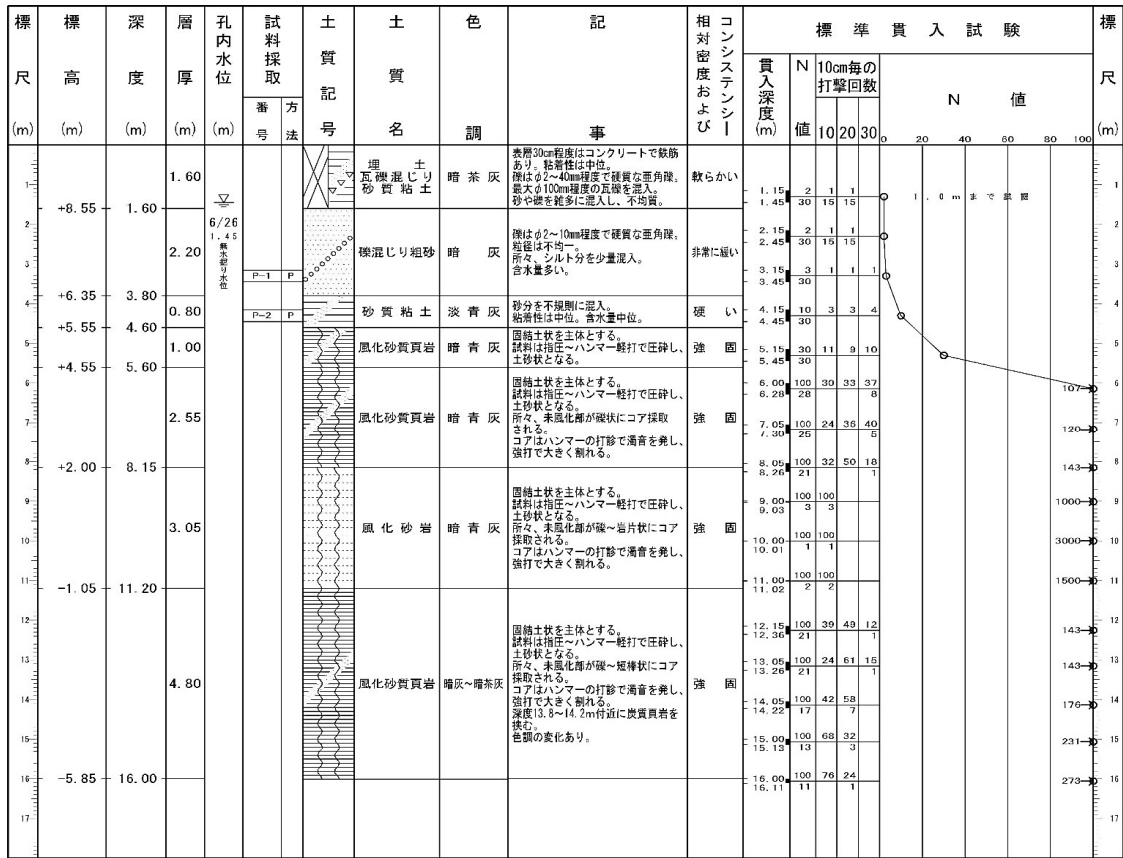
工事実績 No.234

工事名称： (仮称)薬院2丁目賃貸マンション 新築工事  
 工 期： 令和6年9月30日～令和6年11月15日

杭仕様  
(設計値)

軸部径 (mm)	拡底施工径 (mm)	掘削長 (m)	杭実長 (m)	本数	備考
φ 1600	φ 1900	13.350	10.000	1	P1
φ 1600	φ 2000	13.350	10.000	5	P2
φ 1600	φ 2200	13.350	10.000	2	P3
φ 2000	φ 2400	13.350	10.000	4	P4
φ 1600	φ 1900	15.850	12.500	1	P5
φ 1600	φ 2100	15.850	12.500	2	P6
φ 1600	φ 1900	20.350	17.000	1	P7
			合計	16	

柱状図



杭先端位置  
GL-20.350

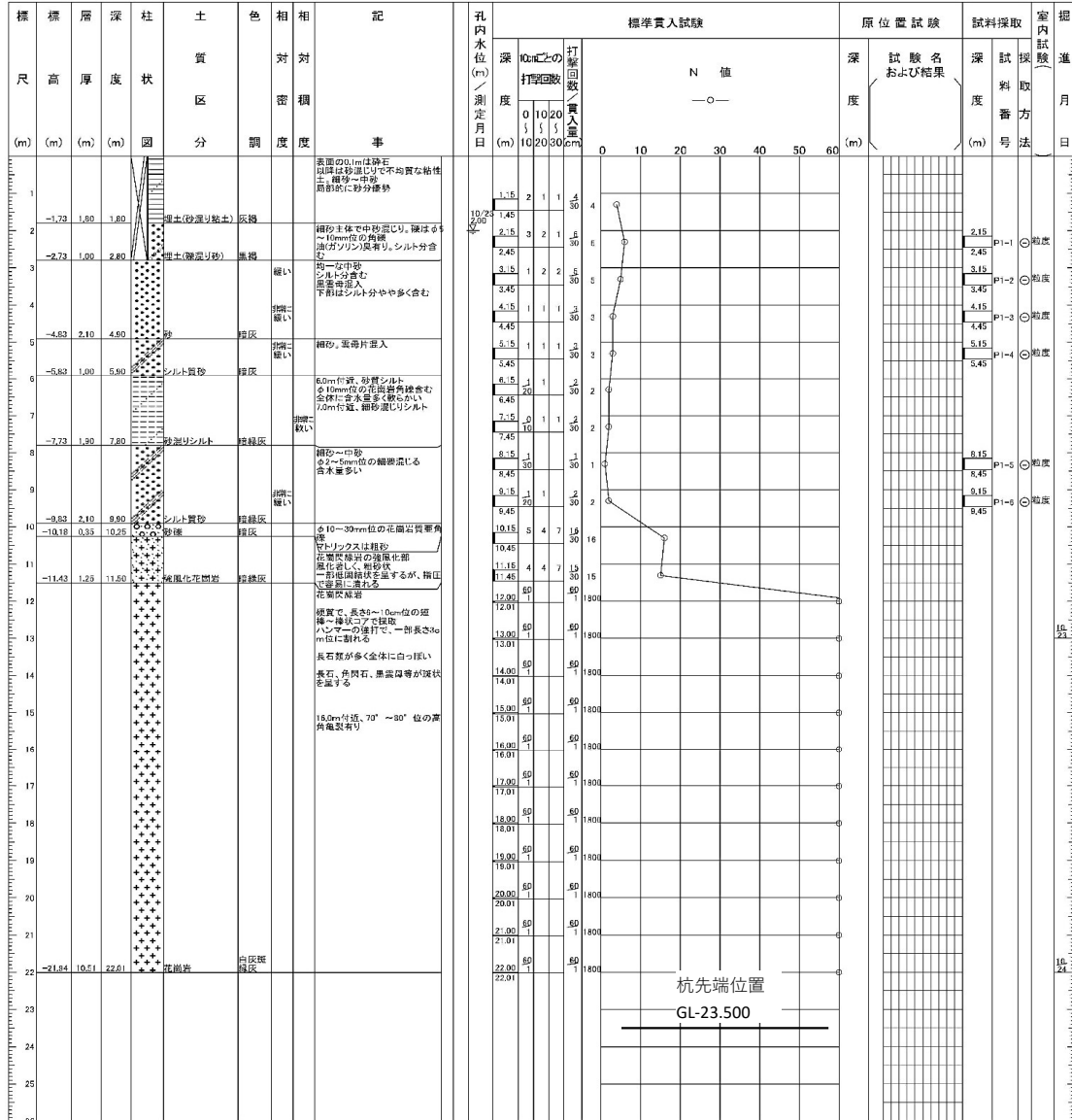
工事実績 No.235

工事名称： (仮称)ポレスター唐津駅前式番館 新築工事  
 工期： 令和6年10月10日～令和6年12月18日

杭仕様  
(設計値)

軸部径 (mm)	拡底施工径 (mm)	掘削長 (m)	杭実長 (m)	本数	備考
φ 2000	φ 2200	23.500	20.750	2	P1
φ 2000	—	22.000	19.250	2	P2
φ 2000	φ 2400	20.000	15.950	4	P3
φ 2000	—	20.000	17.250	1	PK
			合計	9	

柱状図



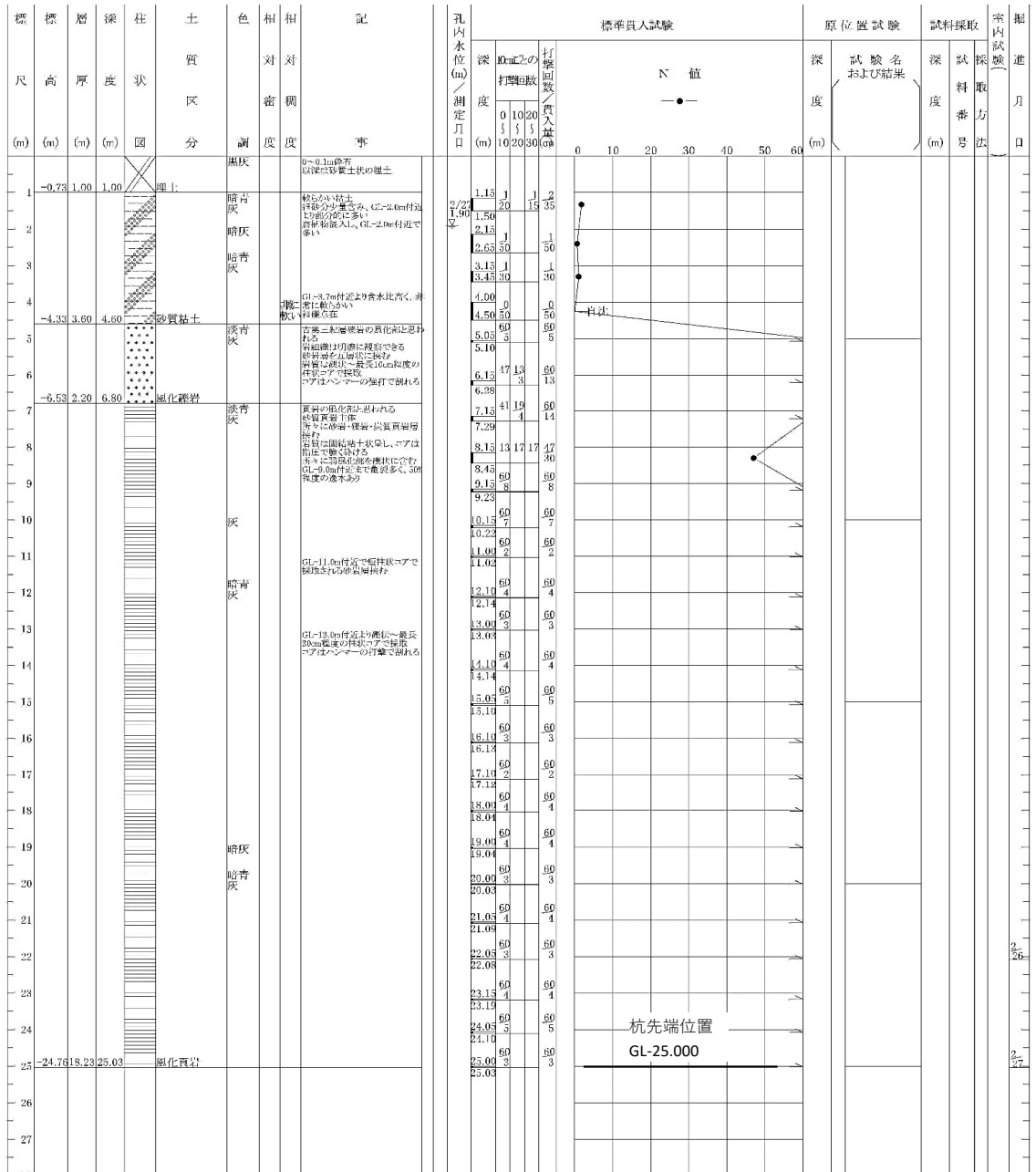
工事実績 No.236

工事名称： (仮称)市崎1丁目計画 新築工事  
 工期： 令和6年10月11日～令和6年12月11日

杭仕様  
(設計値)

軸部径 (mm)	拡底施工径 (mm)	掘削長 (m)	杭実長 (m)	本数	備考
φ 2000	—	23.000	19.350	1	P1
φ 2000	φ 2600	20.000	16.350	1	P2
φ 2000	φ 2500	23.000	19.350	1	P2A
φ 2000	φ 2200	20.000	16.350	1	P3
φ 2000	φ 2200	23.000	19.350	1	P3A
φ 2000	φ 2500	20.000	16.350	1	P4
φ 2000	φ 2900	20.000	15.950	2	P5
φ 2000	φ 2600	25.000	20.950	1	P6
φ 2000	φ 2700	25.000	20.950	1	P7
φ 2000	—	18.000	14.350	1	P8
φ 2000	—	18.000	14.350	1	P9
合計				12	

柱状図



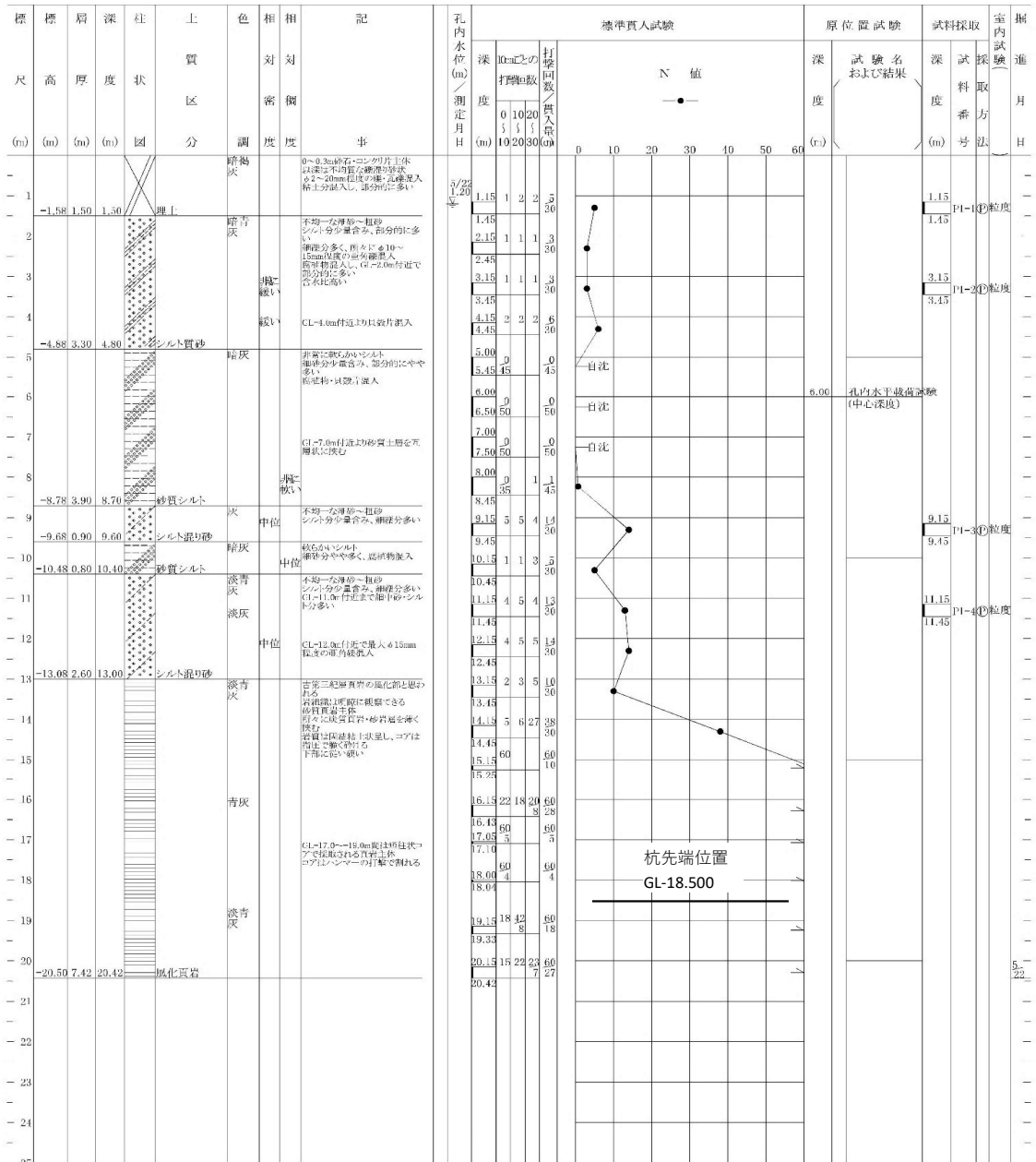
工事実績 No.237

工事名称： (仮称)サムティ中央区荒戸1丁目 新築工事  
 工期： 令和6年11月25日～令和6年12月28日

杭仕様  
(設計値)

軸部径 (mm)	拡底施工径 (mm)	掘削長 (m)	杭実長 (m)	本数	備考
φ 1600	φ 2300	18.500	15.800	1	P1
φ 1600	φ 2100	18.500	15.800	5	P2
φ 1200	—	18.500	15.800	2	P3
			合計	8	

柱状図



工事实績 No.238

工事名称： (仮称)九州共立大前マンション 新築工事  
 工期： 令和7年2月10日～令和7年3月18日

杭仕様  
(設計値)

軸部径 (mm)	拡底施工径 (mm)	掘削長 (m)	杭実長 (m)	本数	備考
φ 1600	—	15.000	12.250	1	P1
φ 1600	—	15.000	11.600	1	P1A
φ 1600	—	15.000	11.100	1	P1B
φ 1600	φ 1900	15.000	12.250	3	P2
φ 1600	φ 1900	15.000	11.600	3	P2A
φ 1600	φ 2100	15.000	12.250	1	P3
			合計	10	

柱状図

